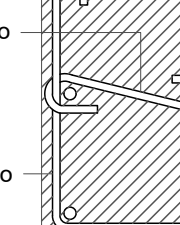

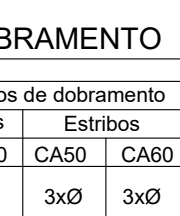
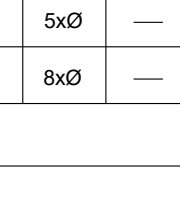
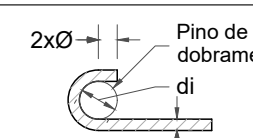
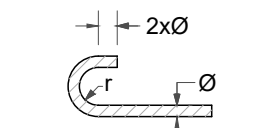
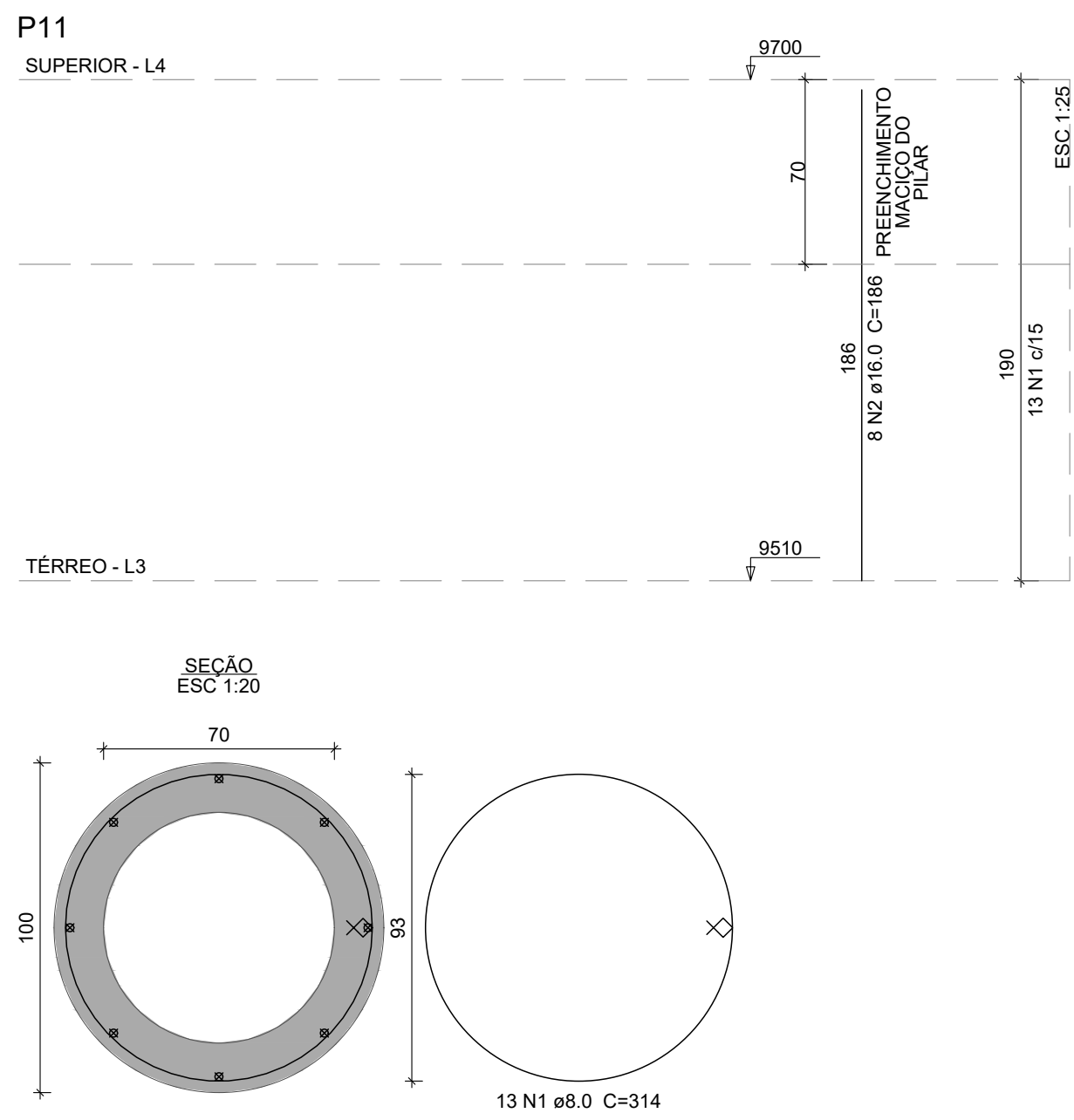


Resumo do aço				GRAMPO CONTRA FLAMBEAMENTO							
ACO	Diam (mm)	C TOTAL (m)	PERO (kg)								
PERO TOTAL (kg)											
CASO	20	6,3	29								
CASO	8,0	1089,5	656,6								
CASO	10,0	1017,8	627,5								
CASO	12,5	12,5	12								
CASO	18,0	515	812,8								
CASO	20,0	342,1	643,6								
CASO	5,0	477,5	73,6								
(g)											
CASO	2069,4										
CASO	73,6										
Volume de concreto (C=40) = 44,55 m³											
Área de forma = 292,83 m²											
DIÂMETRO MÍNIMO (di) DOS PINOS DE DOBRAMENTO											
											
Diâmetro mínimo (di) dos pinos de dobramento											
Bola (b) =											
		CASO	CASO	CASO	CASO						
<10mm	5x3	6x3	3x3	3x3	3x3						
<20mm	5x3	6x3	5x3	3x3	3x3						
>20mm	8x3	6x3	5x3	3x3	3x3						
NBR-6118:2014 (Item 9-4)											
RAIO (r) DE CURVATURA DAS ARMADURAS											
											
Raio mínimo (r) de curvatura das armaduras											
Bola (b) =											
		CASO	CASO	CASO	CASO						
<20mm	2,5x3	3x3	1,5x3	1,5x3	1,5x3						
<20mm	2,5x3	3x3	2,5x3	3x3	3x3						
>20mm	4x3	3x3	4x3	3x3	3x3						
NBR-6118:2014 (Item 5-4)											



- 1 - COTAS, NÍVEIS E MEDIDAS EM CENTÍMETROS, EXCETO ONDE INDICADO.
- 2 - A LOCAÇÃO DA OBRA DEVERÁ SER FEITA A PARTIR DOS PROJETOS DE ESTRUTURA E DOS PROJETOS DE ARQUITETURA EXECUTIVO.
- 3 - NA IMPOSSIBILIDADE DE LOCAÇÃO DE QUALQUER PEÇA ESTRUTURAL, O PROJETISTA DEVERÁ SER CONSULTADO.
- 4 - TODA E QUALQUER ALTERAÇÃO DE PROJETO, SEMPRE PODERÁ SER FEITA APÓS CONSULTA E APROVAÇÃO DOS PROJETISTAS.
- 5 - VERIFICAR MEDIDAS NA OBRA:
- 6 - VERIFICAR OS PROJETOS DE ESQUEMATISMOS DE INSTALAÇÕES HIDRÁULICAS E ELÉTRICAS PARA O CORRETO FUNCIONAMENTO DAS FÁBRICAS, PASSAGENS ATRAVÉS DAS ESTRUTURAS DE CONCRETO ARMADO, INCLUSIVE IDENTIFICANDO A NECESSIDADE DE EVENTUAIS REFORÇOS ESTRUTURAIS.
- 7 - VERIFICAR OS PROJETOS DE SQA ESTRUTURAL, ATENDENDO AS INSTALAÇÕES ANTES DA COMEÇAR.
- 8 - TODOS OS MATERIAIS, EQUIPAMENTOS OU SERVIÇOS ESPECIFICADOS NESTE PROJETO, DEVERÃO ATENDER AS NORMAS TÉCNICAS DA ABNT CORRESPONDENTES QUANTO A FABRICAÇÃO, MONTAGEM, ENGAÇO E TESTES PARA DEPOIS LIBERAR PARA A OBRA.
- 9 - CONCRETO ESTRUTURAL:
CONCRETO 16x25 MPa PARA TUBULÕES E 16x40 para BLOCOS, SAPATAS, PLACAS, VÁZES, PEÇAS E ESCADA.
- 10 - FATOR AÇÃO/FAZENDA PARA CURTELAS E CURTELAS DE ALUMÍNIO (NBR 6118/2013).

